



Πρωτεύουσα

ΔΗΜΟΤΙΚΕΣ ΕΚΛΟΓΕΣ

Αλλαγή σκυτάλης
στο δήμο Λευκωσίας

ΣΤΟΑ ΑΙΣΧΥΛΟΥ ΚΑΙ ΤΡΙΚΟΥΠΗ

Δρόμος έμπνευσης
και δημιουργίας





Στοά Αισχύλου

Ένα πέρασμα που σφύζει από ζωή και δημιουργία

και Τρικούπη



Πριν έναν περίπου χρόνο, ο δρόμος που ένωνε την οδό Τρικούπη με την οδό Αισχύλου στην περιοχή της Φανερωμένης έκλεισε για τα οχήματα, και μετατράπηκε σε στοά. Από τότε μια συστάδα από μικρά, ξεχωριστά καταστήματα άρχισαν να ξεπροβάλλουν, προσδίδοντας ένα χαρακτήρα στην περιοχή που οδήγησε στην αναβάθμισή της. Η στοά Αισχύλου και Τρικούπη είναι, πλέον, ένας χώρος ζωντανός, όπου διάφορα στυλ, ιδέες και δημιουργίες συνυπάρχουν.

ΓΡΑΦΕΙ Ο ΚΥΠΡΟΣ ΧΑΤΖΗΑΘΑΝΑΣΙΟΥ



Έχει γίνει κάτι σαν συνήθεια, τα πρωινά του Σαββάτου η βόλτα στην παλιά Λευκωσία για καφεδάκι και εφημερίδα. Και εκεί που συζητούσαμε με την παρέα ότι έχουμε ανάγκη κάτι διαφορετικό για τα Σάββτά μας, ώστε να αποφύγουμε τον κίνδυνο να γίνει κι αυτό μέρος της ρουτίνας μας, ανακαλύψαμε ένα μικρό καφενείο, σε μια στοά, τα Εφτά Κλειδιά. Ένας εναλλακτικός χώρος, που μου θύμιζε κάτι από πιο ξέγνοιαστες στιγμές, ιδιαίτερα τις φοιτητικές. Έγινε λοιπόν αγαπημένο στέκι. Και τότε πρόσεξα πως νέα μικρά καταστήματα εμφανίζονταν στο δρόμο από νέους ανθρώπους με ωραίες και αλλιώςικές ιδέες και απόψεις. Κάτι το διαφορετικό, σε ένα δρομάκι άγνωστο σχεδόν, άρχισε να δημιουργείται.

Μπαίνοντας στη στοά Αισχύλου και Τρικούπη, η οποία βρίσκεται κοντά στον δημοτικό χώρο στάθμευσης στη Φανερωμένη, συναντούμε ανθρώπους να περιδιαβάζουν χρησιμοποιώντας σύγχρονα οικολογικά δίκυκλα, λίγο πιο πέρα κάποιοι άλλοι, κυκλωμένοι από μυρωδάτες βασιλικές, κάθονται και απολαμβάνουν το καφεδάκι τους συζητώντας, ορισμένοι βγάζουν φωτογραφίες με περιεργές μηχανές που μοιάζουν με παιχνίδια και άλλοι θαυμάζουν ιδιαίτερα κοσμήματα και ρούχα. Το περίεργο, όμως, με την κατάσταση αυτή δεν είναι πως όλα τα πιο πάνω βρίσκονται στον ίδιο δρόμο, αλλά ο δρόμος καθαυτός. Ο μισός ανήκει στην οδό Αισχύλου και ο άλλος μισός στην οδό Τρικούπη. Μετά την πεζοδρόμηση του δρόμου που ένωνε τις δύο οδούς, όπως προαναφέρθηκε, δημιουργήθηκε μια στοά, που φιλοξενεί διάφορες μικρές επιχειρήσεις, οι οποίες άρχισαν να γίνονται σήμα κατατεθέν της περιοχής της παλιάς Λευκωσίας. Φυσικά, πριν να κλείσει ο δρόμος υπήρχαν ήδη κάποια καταστήματα, τα οποία σαφώς επωφελήθηκαν από την αναβάθμιση της περιοχής.

Οι επιχειρήσεις που φιλοξενούνται στη στοά δεν λειτουργούν ανταγωνιστικά, αλλά οι ιδιοκτήτες καθώς και οι θαμώνες των καταστημάτων έχουν αναπτύξει φιλικές σχέσεις μεταξύ τους και σε διάφορες περιπτώσεις αλληλοβοηθούνται. Η διαχρονική αίσθηση της παλιάς Λευκωσίας, ο χαρακτήρας της, οι δυνατότητές της για ανάπτυξη είναι κάποιοι από τους λόγους που οδήγησαν στην επιλογή του συγκεκριμένου χώρου από τους ιδιοκτήτες των καταστημάτων.

Η «Πρωτεύουσα» επιχειρώντας να αφουγκραστεί την ιδιαιτερότητα της περιοχής επισκέφθηκε τη στοά Αισχύλου και Τρικούπη και συνομίλησε με τους ιδιοκτήτες των καταστημάτων, διαπιστώνοντας τις πολλαπλές επιλογές που προσφέρουν.



ΝΕΡΑΪΝΑ

Οργανικά ρούχα

Νεράϊνα είναι ένας εναλλακτικός πολυχώρος, όπως τον χαρακτήρισε ο υπεύθυνος του καταστήματος Σταύρος Κυριάκου, ο οποίος άρχισε να λειτουργεί τον Αύγουστο του 2011. Φιλοξενεί τα ελληνικής προέλευσης ρούχα HEEL, εικαστικούς, ευφάνταστους δημιουργούς, σχεδιαστές και καλλιτέχνες με ολιστική αντιμετώπιση της τέχνης και της ζωής. Τα ρούχα είναι οργανικά, χωρίς χημικά, φιλικά προς το περιβάλλον, κυρίως εμπνευσμένα από τη φύση, γι' αυτό και σε αρκετά από αυτά απεικονίζονται λουλούδια, γάτες και άλλα συναφή. Στη Νεράϊνα φιλοξενούνται επίσης κοσμήματα από γνωστούς καλλιτέχνες. Ο πάνω χώρος του καταστήματος λειτουργεί ως εργαστήριο όπου όποιος επιθυμεί μπορεί να δουλέψει στο χώρο και να εκθέσει τη δουλειά



του. Με αυτόν τον τρόπο, η Νεράϊνα αποσκοπεί στο να δώσει την ευκαιρία σε καλλιτέχνες και δημιουργούς να εκθέσουν τα έργα τους σε πνεύμα συνεργασίας και αλληλεγγύης. Στα άμεσα σχέδια της Νεράϊνας είναι η έκθεση έργων ζωγραφικής.

BOA SORTE

Concept store

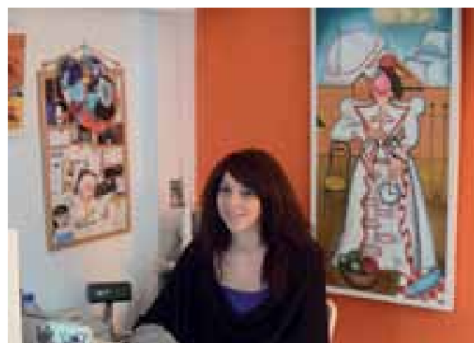
Το Boa Sorte είναι το κατάστημα για όλα τα γούστα. Από τον Ιούλιο του 2010, διαθέτει παπούτσια, χειροποίητα αξεσουάρ και ρούχα. Πρόκειται για ένα concept store με εκθέματα που συνεχώς αλλάζουν, όπως μας εξήγησε η ιδιοκτήτρια και καλλιτέχνιδα Θέτις Χριστοφόρου. Το Boa Sorte, καλή τύχη δηλαδή στα ελληνικά, είναι πολύ γνωστό για τα αποκλειστικά στο είδος τους παπούτσια που εισάγει από την Αγγλία και τις μοναδικές στη Λευκωσία φανέλες Threadless.



ΑΦΑΙΑ

Χειροποίητα έργα

Αφαία είναι ένα από τα πολλά επίθετα που είχαν δοθεί στη θεά Αθηνά και σημαίνει «λαμπρή, γεμάτη λάμψη». Αυτό αντιπροσωπεύει και το ομώνυμο κατάστημα στη στοά Αισχύλου και Τρικούπη, το οποίο άνοιξε τον Νοέμβριο του 2010. Πρόκειται για ένα ζεστό χώρο στον οποίο φιλοξενείται η δουλειά Ελλήνων καλλιτεχνών που υπογράφουν μοναδικά έργα σε εικαστικά αντικείμενα καθώς και κοσμήματα, όλα φτιαγμένα στο χέρι. Κυρίως υλικά, το ασήμι, ο χαλκός, ο μπρούντζος και το ξύλο, με έντονο το στοιχείο της ελληνικής μυθολογίας. Η Αφαία διαθέτει επίσης χρηστικά αντικείμενα, όπως κλειδοθήκες, δίσκους και σταχτοδοχεία, ιδιαίτερης ωστόσο αισθητικής.



NANO BAR

Για καφέ και κοκτέιλ

Από το όνομά του και μόνο μπορείς να καταλάβεις το μέγεθος του χώρου, και μια επίσκεψη σε επιβεβαιώνει. Το Nano bar είναι ένας μικρός και συμπαθητικός χώρος, με ωραίο φωτισμό, όπου μπορείς να απολαύσεις άνετα το καφεδάκι σου, αλλά και εκπληκτικά κοκτέιλ. Με μοντέρνα διακόσμηση, ζεστή ατμόσφαιρα και ωραία μουσική αποτελεί την καινούργια πρόταση για τη νυχτερινή διασκέδαση στην πόλη. Πρόκειται για ένα χώρο που μπορεί να ικανοποιήσει όλα τα γούστα και να απευθυνθεί σε διάφορες παρέες.



ΕΦΤΑ ΚΛΕΙΔΙΑ

Αγαπημένο στέκι

Σύγχρονη εκδοχή καφεναείου, τα Εφτά Κλειδιά αποτελούν την καρδιά της στοάς Αισχύλου και Τρικούπη. Πρόκειται για ένα ζεστό, φιλόξενο χώρο, ιδανικό για να απολαύσει κανείς τον καφέ του, ένα ποτήρι κρασί ή ούζο και το περίφημο οινόμελο των Εφτά Κλειδιών. Με μουσική όπως τραγούδια του Σωκράτη Μάλαμα, ρεμπέτικα και ελαφρύ ροκ, χωρίς να περιορίζεται σε αυτά, αλλά αντιθέτως να ακολουθεί τις προτιμήσεις των επισκεπτών του, τα Εφτά Κλειδιά, από τις αρχές του 2011, έχουν μετατραπεί σε αγαπημένο στέκι, φοιτητών, ηθοποιών και δημοσιογράφων αλλά και εργαζόμενων της περιοχής.

Όσο περίεργο κι αν ακούγεται το όνομα, δεν είναι

και πολύ βαθυστόχαστο. Όπως μας εξηγεί ο Φώτης Μαρκάκης, ιδιοκτήτης του καφεναείου, ενώ δυσκολευόταν πολύ να βρει όνομα για το καφεναείο του, μια μέρα καθώς ξεκλειδωνε, συνειδητοποίησε πως στο χέρι του είχε εφτά κλειδιά. Αυτό το όνομα πήρε λοιπόν και το καφεναείο του Φώτη. Εκεί μαζεύονται πολύ συχνά και οι υπόλοιποι ιδιοκτήτες των καταστημάτων που βρίσκονται στη στοά για ένα μικρό διάλειμμα από τη δουλειά τους, ενώ ομολογούν ότι τα Εφτά Κλειδιά προσελκύουν αρκετούς επισκέπτες στα καταστήματά τους, αφού ένας καφές πολλές φορές συνοδεύεται και από μια βόλτα στα γύρω καταστήματα.



ΤΡΙΑ ΠΟΥΛΑΚΙΑ ΚΑΘΟΝΤΑΝ

Η τέχνη της φωτογραφίας

Στα Τρία Πουλάκια Κάθονταν θα βρείτε αποκλειστικά, και για πρώτη φορά στην Κύπρο, τις πασιγνωστες ανά τον κόσμο φωτογραφικές μηχανές Lomography. Η φωτογράφος Ειρήνη Στυλιανού δημιούργησε ένα χώρο όπου τέχνη και τεχνική συνδυάζονται και όπου η αγάπη για την αναλογική φωτογραφία συνεχίζει να ανθεί, αλλά και να εμπνέει βετεράνους και νεοφερμένους που ασχολούνται ερασιτεχνικά ή και επαγγελματικά με την τέχνη της φωτογραφίας. Το κατάστημα προσφέρει επίσης υπηρεσίες σάρωσης (scanning) των αρνητικών, όπως και ψηφιακή αρχειοθέτηση. Στους στόχους της Ειρήνης Στυλιανού είναι η διοργάνωση μηνιαίων θεματικών διαγωνισμών καθώς και εκθέσεων στο χώρο του καταστήματος.



ΜΗΛΙΑ

Εθελοντική ομάδα

Στη στοά φιλοξενείται επίσης το εργαστήρι Μηλιά. Πρόκειται για μια ομάδα από νεαρά κυρίως άτομα, η οποία εμπνέεται από τις δυνατότητες της παλιάς Λευκωσίας. Τους τελευταίους έξι μήνες, η Μηλιά έχει ασχοληθεί με την εξερεύνηση της εντός των τειχών πόλης μέσα από ένα ευρύ φάσμα δημιουργικών μέσων. Διακόσμησε δημόσιους χώρους όπως τα γειτονικά δημόσια αποχωρητήρια, πραγματοποίησε πολυάριθμους περιπάτους για να φωτογραφίσει και να εξερευνήσει την ιστορία και την τοπογραφία της περιοχής, διοργάνωσε δρώμενα που βοήθησαν τα μέλη της να γνωρίσουν την ποικιλομορφία της κοινότητας που κατοικεί στην καρδιά της πόλης και οργάνωσε παιχνίδια τα οποία προσέλκυσαν ανθρώπους στην εντός των τειχών Λευκωσία.

SEGWAY STATION

Μοναδική εμπειρία

Άνοιξε στις 5 Νοεμβρίου του 2011 και υπόσχεται πως θα δείτε την παλιά Λευκωσία από μια διαφορετική οπτική διασχίζοντάς την πάνω σε ένα segway, ελληνιστί «αυτοισορροπούμενο δίκυκλο». Στη γωνία της στοάς στην οδό Αισχύλου, θα βρείτε το μοναδικό κατάστημα στην Κύπρο που προσφέρει αυτή την εμπειρία, το Segway station. Ο Ανδρέας Θεοδότου, υπεύθυνος στο κατάστημα, μας ενημέρωσε για τις περιηγήσεις που πραγματοποιούνται στην παλιά Λευκωσία, χρησιμοποιώντας το μηχανήμα αυτό. Όπως ο ίδιος μας εξήγησε, η εμπειρία του Segway είναι μοναδική και στην ουσία πολύ απλή. Χρησιμοποιείς την κλίση του σώματός σου για να πας μπροστά, δεξιά, αριστερά και το ίδιο το μηχανήμα χρησιμοποιεί το βάρος σου για να ισορροπήσει στις δύο του ρόδες.





ΔΙΑ ΧΕΙΡΟΣ ΑΝΔΡΕΑΣ ΣΟΦΟΚΛΕΟΥΣ

Με το στίγμα του καλλιτέχνη

Το Διά χειρός Ανδρέας Σοφοκλέους, όπως δηλώνει και το όνομα, είναι ένας χώρος με προσωπικές δουλειές του εικαστικού Ανδρέα Σοφοκλέους. Πίνακες με λάδι, και φωτιστικά με βασικό υλικό το ξύλο, εμπνευσμένα από τη φύση και την κυπριακή κουλτούρα, αποτελούν τα βασικά εκθέματα. Το Διά χειρός Ανδρέας Σοφοκλέους προσφέρει επίσης κηροπήγια καθώς και εποχιακά αντικείμενα όπως λαμπάδες και άλλες κατασκευές, πάντοτε με το μοναδικό στίγμα του καλλιτέχνη.

Ένα πέρασμα που πριν από μερικά χρόνια δεν ήταν καθόλου γνωστό, κερδίζει την προσοχή ανθρώπων διαφόρων ηλικιών και ενδιαφερόντων

Τα παλιά καταστήματα

Στη στοά στεγάζεται επίσης, από το 1970, το εργαστήρι της γκαλερί Ανδρέας Σ. Καπάταης, που είναι και το πρώτο κατάστημα στην περιοχή. Απέναντί του είναι ακόμα δύο καταστήματα τα οποία επίσης βρίσκονται στη στοά εδώ και αρκετά χρόνια, το Soral Agency, που διαθέτει γαμήλια δώρα, παιχνίδια και ποικιλία σουβενίρ και το κατάστημα Λάμπρου Ιωάννου και Υιοί με στρατιωτικά είδη, σεντόνια και τσάντες.

SUE BOUCLE

Γυναικεία κομψότητα

Στο στελιό της Sue Boucle by Anna Nouri μπορείς να βρεις κομψά κοσμήματα και ρούχα, τα οποία συνδυάζουν αρμονικά την αριστοκρατικότητα μιας παλιάς εποχής με το μοντέρνο και το σύγχρονο και ανταποκρίνονται σε κάθε τύπο γυναίκας.

